

新たなスタートへ!

KITAKKAMI MARATHON

2019 10.13

AM 8:30 スタート!

制限時間6時間! <雨天決行>

スタート&ゴール 北上陸上競技場

■マラソンコース(42.195km) ■ロードレースコース(5km・10km)

全日本マスターズマラソン選手権大会、沖縄・石垣島マラソン大会と提携
日本陸連 長距離競走路 公認コース(フル・10km)

■お問い合わせ 北上市まちづくり部スポーツ推進課内
「いわて北上マラソン大会実行委員会」
TEL 0197-72-8270
岩手県北上市大通り1-3-1 おでんせプラザぐるーぶ3階

北上マラソン 検索 <https://kitamara.com>

2019 いわて北上マラソン

当日は市内で交通規制があります。ご協力ください。

北上マラソンは KEN-NAN LEGEND RUNNERS 10
10 Races / Southern Islands + Taiwan / 365 Days

M100 Marathon Challenge CUP 参加大会です。



北上マラソンは RUN es ONE Tokyo Marathon 2020(準エリート)の提携大会です。

主催/いわて北上マラソン大会実行委員会 事務局 北上市まちづくり部スポーツ推進課内
共催/(一財)岩手陸上競技協会・(公社)日本マスターズ陸上競技連合・北上市・北上市教育委員会・
(公財)北上市体育協会・(株)テレビ岩手・(株)読売新聞社東京本社
主管/北上市陸上競技協会 協力/北上警察署・北上交通指導隊
後援/岩手県・岩手県教育委員会・(公財)岩手県体育協会・北上商工会議所・花巻農業協同組合・(一社)北
上観光コンベンション協会・(一社)北上陸協会・(一社)岩手県建設業協会北上市支部・岩手県陸上テ
ニス生活衛生同業組合北上市支部・北上地区タクシー業協同組合・(株)軽信米いわて・いわて軽信米電
器販売推進協議会・北上都心開発(株)・報知新聞社・岩手日報社・毎日新聞盛岡支店・河北新報社・
岩手日日新聞社・IBC岩手放送・めんこいテレビ・岩手朝日テレビ・北上ケーブルテレビ(株)・エフエ
ム岩手・(公社)北上青年会議所・岩手沖波かけはし交流協会・NEXCO東日本

特別協賛 HOKUSHU

開催要項

期 日	2019年 10月13日(雨天決行)
会 場	北上総合運動公園(北上市相去町高前権地内)
日 程	ナンバーカード等は事前に郵送しますので、当日忘れずにお持ちください。 *スタート (1) マラソンの部 午前8時30分 (2) 10kmロードレースの部 午前9時00分 (3) 5 kmロードレースの部 午前9時10分 *表彰式 記録集計しだい表彰する
コ ー ス	北上陸上競技場発着(公財)日本陸上競技連盟公認マラソンコース
競 技 規 則	2019年日本陸上競技連盟規則及び本大会要項による。
記 録	*本大会の記録は、(公財)日本陸上競技連盟競技規則により計測します。 *都道府県陸上競技協会に登録のない競技者の記録は、公認扱いになりません。 (公社)日本マスターズ陸上競技連合に登録の競技者の記録は、マスターズ記録として公認されます。
表 彰	*各部門上位3位まで表彰する。 *マスターズは各クラス上位3位まで表彰する。 *完走者には完走証を交付する。 *マラソンの部は男女各総合10位まで表彰する。 *3時間を切るタイムでゴールしたランナー全員にサブスリー賞を贈る。
記録計測について	①記録計測は、ランナースチップにより計測します。 ②必ず、事前に送付したランナースチップをシューズに装着し出走してください。ランナースチップは絶対に外さないでください。ランナースチップを装着しない場合、記録が計測されませんので、ご注意ください。(記録無しとなります。) ③当日、ナンバーカード・ランナースチップを忘れた場合は再発行手続きが必要になり、手数料各1,500円が必要になります。 ④ランナースチップは、ゴール後回収します。必ず返却してください。出走されなかった方や、途中棄権された方も必ず返却願います。返却がない場合は、実費(2,000円)を負担していただきますので、ご注意ください。
制 限 時 間	(1) マラソンの部…………… [第1関門] 15km付近 10時30分(2時間) [第2関門] 中間地点付近 11時20分(2時間50分) [第3関門] 28.7km付近 12時25分(3時間55分) [第4関門] 35km付近 13時30分(5時間) [第5関門] 42km付近(運動公園入口) 14時30分(6時間) 各関門を制限時間内に通過できない競技者は、その時点でレースの中止を命じられる。レースの中止を命じられた競技者は、収容車に乗車すること。 (2) 10kmロードレースの部……90分。スタート開始から10時30分になった時点で、ゲートを閉鎖する。 (3) 5 kmロードレースの部……45分。スタート開始から9時55分になった時点で、ゲートを閉鎖する。
参加上の注意	①参加申込は、1人1種目に限る。申込後の種目変更は認めません。 ②参加者は事前に医師の診断を受け、各自の責任において健康管理をしてください。 ③主催者側において、行事スポーツ傷害保険に加入いたしますが、競技中のランナーの事故については、応急手当を除き一切の責任を負いません。なお万が一に備え健康保険証を持参願います。 ④大会出場中の映像・写真・記録等のテレビ、新聞・雑誌・インターネット等への掲載権は主催者に属します。 ⑤伴走及び車両での応援は一切禁止します。ランナーは、警察官、道路監察員の指示に従い走ってください。 また、競技の途中で身体の具合が悪くなった選手は、追走する救護車で応急手当を受けてください。 ⑥都道府県陸上競技協会に登録のない競技者のスペシャルドリンクは受け付けません。 ⑦手荷物の保管は、コインロッカーまたは荷物預り所をご利用ください。(無料) ⑧登記・登録競技者が着用するユニフォームについては、日本陸上競技連盟規則を遵守すること。 ⑨参加申込後の参加料は返金しません。また、地震、風水害、事件、事故等による中止の場合の参加料返金の有無、額等については主催者が判断し決定します。 ⑩大会が中止の場合や変更、追加情報については公式ホームページ(http://kitamara.com/)、フェイスブックにてお知らせします。個別にご連絡はいたしませんので、ホームページ等を確認していただくか、大会事務局にお問い合わせください。
個人情報の取り扱い、使用について	本大会申込書でご本人よりご記入ご提供いただいた個人情報については、大会に関してご本人または保護者へのご連絡や大会運営上必要な用途以外には使用しません。また、主催者もしくは委託先からの申込内容に関する確認連絡をさせていただくことがあります。
第三者への提供について	大会運営上、協力・提携機関に限り、必要な範囲で個人情報を提供する場合があります。 *本大会申込書への記入、参加申込をもちまして個人情報の上記目的での使用に同意したものとさせていただきます。

2019 いわて北上マラソン うれしい6つのポイント!



1 2人のゲストランナーが参加します!



松尾 和美さん 【兵庫県神戸市出身】

札幌国際ハーフマラソン 2位
北海道マラソン 優勝(初マラソン)
ベルリンマラソン 優勝(日本人初優勝)
名古屋国際女子マラソン 優勝
世界陸上エドモントン大会 9位
マラソン女子団体金メダル
2002年 引退



福内 櫻子さん 【福岡県北九州市出身】

関東大学選手権大会 5000m 3連覇
10000m 2連覇
全日本大学選手権大会2014 5000m 2位
全日本大学駅伝 2位
ユニバーシアード競技大会 団体優勝 個人 7位
現在はランニングアドバイザー、ランニングタレントとして活躍中。

2 選べる参加賞!



北上マラソン
オリジナル
パッケージ

北上産のひとめぼれ1kg または 北上マラソン大会オリジナルタオル

エントリーの際に**必ず**ご指定下さい。郵便振替でのエントリーの場合は指定箇所に記入をお願いいたします。

タオルの
デザインは
当日のお楽しみ!



3 参加者へのサービス!

●女性専用休憩室を設置します!

更衣室の他に総合体育館2階に女性専用休憩室を設置します。

●無料手荷物預かりサービスがあります!

総合体育館小アリーナで手荷物を無料でお預かりします。
荷物はできるだけ1つにまとめるようお願いします。

●参加者への無料昼食サービスがあります!

昼食提供場所にてゼッケンを見せてください。
※ゼッケンがないと引き換えできません。

4 特別賞

●北上マラソン大会は石垣島マラソンと提携しています。

*マラソンの部総合上位者の男女各1名に対し、第18回石垣島マラソン大会の参加費用を補助する。

*北上市内からマラソンの部に参加し、完走した選手の中から抽選で1名に対し、第18回石垣島マラソン大会の参加費用を補助する。

●北上マラソン大会はRUN as ONE - Tokyo Marathon 2020(準エリート)と提携しています。

*岩手陸協に登録している選手でマラソンの部に参加し、推薦基準タイム(男子:2時間55分以内、女子:3時間40分以内)をクリアした上位10名程度に東京マラソン2020の出場権を付与する。

※参加費、交通費、宿泊費等の補助はいたしません。

※これに伴い、本大会で取得する個人情報(氏名、性別、生年月日、連絡先、記録)を東京マラソン財団に提供します。

詳しくは大会公式ホームページ(<http://kitamara.com/>)をご覧ください。



5 県南レジェンドランナーズ10参加大会です!

県南レジェンドランナーズ10とは、岩手県南で行われる9つの大会+台北マラソンのうち何大会を完走できるか挑戦していただくものです。4つ以上で「スーパーランナー」、6つ以上で「レジェンドランナー」、8つ以上で「ゴッドランナー」の称号をゲット!

詳しくは県南レジェンドランナーズホームページ(<http://run-iwate.com>)をご覧ください。

KEN-NAN LEGEND RUNNERS 10
10 Races / Southern Iwate + Taiwan / 365 Days

6 MCC(マラソンチャレンジカップ)参加大会です!

●賞金アワード

日本記録更新で1億円の賞金GET!(日本記録:2時間5分50秒)
大会記録更新でも賞金GETのチャンス!(大会記録:男子:2時間13分21秒、女子:2時間50分59秒)

●応援ナビ

応援したいランナーが現在どこを走っているか検索できるスマホアプリです。応援コメントも掲載できます。

●特別記録証

男子サブ3、女子サブ3.5、初フルマラソン完走者、自己ベスト達成者はMCC公式アプリから特別な記録証をダウンロードすることができます。

●ランフォトプラス

自分の好きな写真を入れた記録証を作ることができます。

詳しくはMCCホームページ(<http://www.marathon-cc.com/>)をご覧ください。



申込方法及び申込み期限

①インターネットからの申込み(大会ホームページからアクセスできます) <http://kitamara.com/>
インターネットからの申込みは2019年8月26日まで

②添付の参加申込書(払込取扱票)に必要事項をご記入のうえ、参加料を(有料駐車場をご希望の方は駐車料金1,000円も)添えて最寄りのゆうちょ銀行または郵便局よりお申込みください。
ゆうちょ銀行または郵便局での申込みは2019年8月18日まで(消印有効)

大会に関する問い合わせ

いわて北上マラソン大会実行委員会まちづくり部スポーツ推進課内
TEL 0197-72-8270 (月～金 8:30～17:15 祝祭日を除く)

参加申し込みに関する問い合わせ

北上マラソンパンフレット発送センター(岩手県北上市中野町3-14-10)
TEL 0197-62-7079 (月～金 10:00～17:00 祝祭日を除く)

その他

*大会約2週間前に、ナンバーカード等を送付します。
*コース下見のためのバスを用意します。希望者は、前日、14時30分までに北上総合運動公園陸上競技場に集合してください。14時30分出発。希望者が多い場合は、時間差で出発することがあります。希望する方は払込取扱票にチェックしてください。

申込時のお願い

有料駐車場をご希望の方は1,000円、記録集をご希望の方は500円、個人広告の掲載をご希望の方は2,000円を参加料に追加してお振込みいただき、払込取扱票の必要箇所に記入してください。金額に不足等がある場合は、ご希望に添えないことがございますのでご注意ください。

種目・参加料 いわて北上マラソンは、マラソン・10kmロードレース・5kmロードレース・マスターズマラソンが競技種目です。

距離	種目番号	部門	金額	距離	種目番号	部門	金額	距離	種目番号	部門	金額
マラソンの部	01	一般男子(18歳～39歳)	6,000円	10 km	29	マスターズ女子W55	4,500円	10 km	57	マスターズ男子M70以上	4,500円
	02	一般男子(40歳代)			30	マスターズ女子W60			58	マスターズ女子W24以下	
	03	一般男子(50歳代)			31	マスターズ女子W65			59	マスターズ女子W25	
	04	一般男子(60歳代)			32	マスターズ女子W70以上			60	マスターズ女子W30	
	05	一般男子(70歳以上)			33	一般男子(高校生)			61	マスターズ女子W35	
	06	一般女子(18歳～39歳)			34	一般男子(18歳～29歳)			62	マスターズ女子W40	
	07	一般女子(40歳代)			35	一般男子(30歳代)			63	マスターズ女子W45	
	08	一般女子(50歳代)			36	一般男子(40歳代)			64	マスターズ女子W50	
	09	一般女子(60歳代)			37	一般男子(50歳代)			65	マスターズ女子W55	
	10	一般女子(70歳以上)			38	一般男子(60歳代)			66	マスターズ女子W60	
マスターズの部	11	マスターズ男子M24以下	6,000円	10 km	39	一般男子(70歳以上)	4,500円	5 km	67	マスターズ女子W65	4,000円
	12	マスターズ男子M25			40	一般女子(高校生)			68	マスターズ女子W70以上	
	13	マスターズ男子M30			41	一般女子(18歳～29歳)			69	一般男子(中学生)	
	14	マスターズ男子M35			42	一般女子(30歳代)			70	一般男子(高校生)	
	15	マスターズ男子M40			43	一般女子(40歳代)			71	一般男子(18歳～29歳)	
	16	マスターズ男子M45			44	一般女子(50歳代)			72	一般男子(30歳代)	
	17	マスターズ男子M50			45	一般女子(60歳代)			73	一般男子(40歳代)	
	18	マスターズ男子M55			46	一般女子(70歳以上)			74	一般男子(50歳代)	
	19	マスターズ男子M60			47	マスターズ男子M24以下			75	一般男子(60歳代)	
	20	マスターズ男子M65			48	マスターズ男子M25			76	一般男子(70歳以上)	
	21	マスターズ男子M70以上			49	マスターズ男子M30			77	一般女子(中学生)	
	22	マスターズ女子W24以下			50	マスターズ男子M35			78	一般女子(高校生)	
	23	マスターズ女子W25			51	マスターズ男子M40			79	一般女子(18歳～29歳)	
	24	マスターズ女子W30			52	マスターズ男子M45			80	一般女子(30歳代)	
	25	マスターズ女子W35			53	マスターズ男子M50			81	一般女子(40歳代)	
	26	マスターズ女子W40			54	マスターズ男子M55			82	一般女子(50歳代)	
	27	マスターズ女子W45			55	マスターズ男子M60			83	一般女子(60歳代)	
	28	マスターズ女子W50			56	マスターズ男子M65			84	一般女子(70歳以上)	

払込取扱票

00 仙台

口座記号番号 02270-0-141363

金額 千 百 十 万 千 百 十 円

料 金 備 考

大会エントリーセンター

種目番号 カナ 性別 生年月日・年齢 参加費をお選びください

氏名 姓 名 年 月 日 米・タオル

住 所 住 居 種 別 住 居 種 別 住 居 種 別

TEL 駐車場利用 所属団体名・学校名

自宅携帯 有(有料)・有(無料)・無

北上駅前サトルバス利用 有 無 下見バス利用 有 無

日本陸連登録 有 無 日本マスターズ陸連登録 有 無

前道府県名 登録番号 前道府県名 登録番号

日 附 印

参加者氏名 代表者氏名

裏面の注意事項をお読みください。(ゆうちょ銀行) (承認番号 仙第10941号)

これより下部には何も記載しないでください。

振替払込請求書兼受領証

口座記号番号 02270-0-141363

加入者名 大会エントリーセンター

金額 千 百 十 万 千 百 十 円

おなまえ

ご依頼人 様

料 金 円

備 考

この受領証は、大切に保管してください。

※上記の種目別コード表により、種目番号の欄に漏れなく記入してください。
※陸連登録、マスターズ登録のある方は、登録都道府県名と登録番号を記入してください。
※陸連登録のない場合、記入のない場合は公認記録となりませんので、ご注意ください。

交通のご案内



〈駐車場のお知らせ〉

- 総合運動公園内駐車場 約1,200台
- 岩手県南青果市場・メフレ臨時駐車場 約800台
(北上金ヶ崎ICすぐ)
- ・申し込み時に駐車場利用の有無を確認しますので、払込取扱票にチェックを入れてください。
- ・利用希望の方へは駐車許可証を発行します。駐車の際は許可証を見える所に置いてください。許可証のない車は駐車できません。
- ・総合運動公園内の駐車場は有料(1台1,000円)としますので**参加料と合わせてお振込ください。**
- ・臨時駐車場(無料)から会場までは無料シャトルバスを用意しておりますのでご利用ください。
- ・駐車場は数に限りがありますので、先着順とさせていただきます。

- 東北自動車道北上金ヶ崎ICから車で約5分
- 北上駅からタクシーで約10分(約1,500円)

〈シャトルバスのお知らせ〉

- 大会当日は無料シャトルバスを運行します。シャトルバス利用をご希望の方は払込取扱票にチェックを入れてください。
- ・北上駅西口/臨時駐車場⇒北上総合運動公園
……6:00～8:00まで随時運行
 - ・北上総合運動公園⇒北上駅西口/臨時駐車場
……11:00～16:00まで随時運行
- シャトルバス乗り場は看板とのぼり旗が目印です。

宿泊のお問い合わせ先

- 北上市旅館ホテル組合に直接お申し込み願います。
TEL 0197-65-1711 (くさのイン北上内)
- 北上市旅館ホテル組合ホームページから宿泊施設情報等をご覧いただけます。
<http://www.kitakami-yado.com/>

(ご注意)

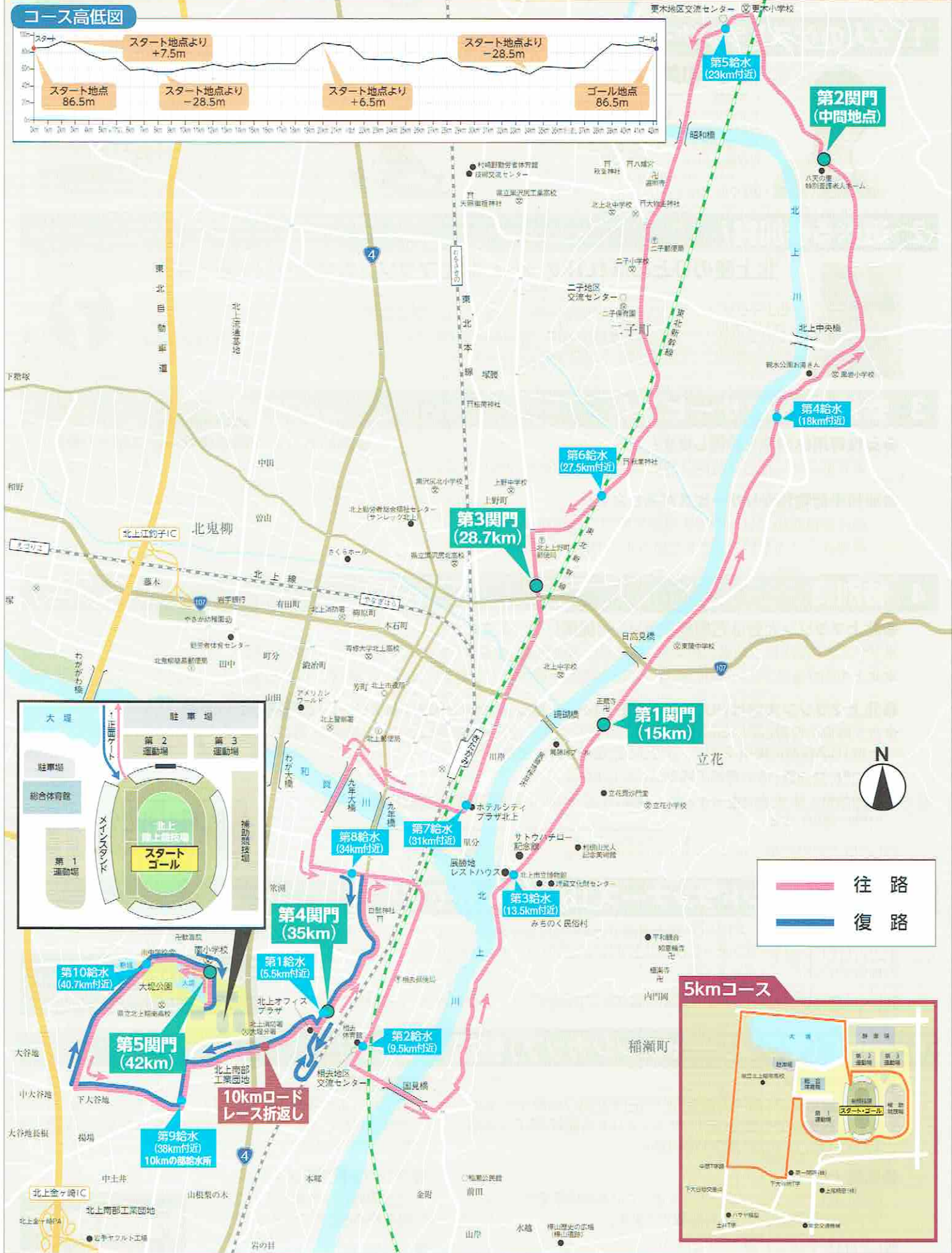
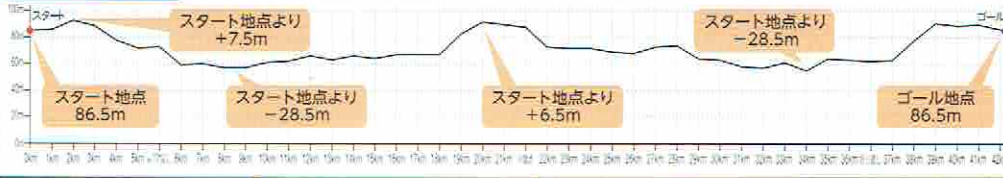
- ・この用紙は、機械で処理しますので、金額を記入する際は、枠内にはっきりと記入してください。また、本票を汚したり、折り曲げたりしないでください。
- ・この用紙は、ゆうちょ銀行又は郵便局の払込機能付きATMでもご利用いただけます。
- ・この払込書を、ゆうちょ銀行又は郵便局の渉外員にお預けになるときは、引換えに預り証を必ずお受け取りください。
- ・この用紙による、払込料金は、ご依頼様が負担することとなります。
- ・ご依頼様からご提出いただきました払込書に記載されたおとこ、おなま等は、加入者様に通知されます。
- ・この受領証は、払込みの証拠となるものですから大切に保管してください。



この場所には、何も記載しないでください。

いわて北上マラソン大会コースご案内

コース高低図



※給水所は変更になる場合があります。